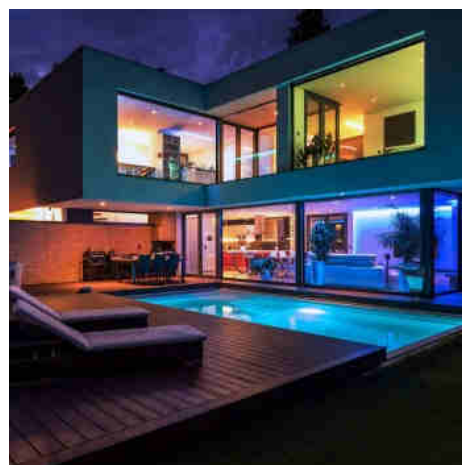


Ruban LED 48V DC - RGB - 14.4W/m - 10mm - IP20 - 20 mètres - 90LED/m

Ref. BLS5050-48V14W-IP20-20M-R

Le ruban LED RGB 48V a une puissance de 14,4 W/m et se présente sous la forme d'un rouleau de 20 mètres. Avec une densité de 90 puces/m, elle offre un éclairage de haute qualité avec une efficacité de 100 lm/W. Grâce à sa faible chute de tension, elle constitue un choix parfait pour les installations de longue durée, sans nécessiter de composants supplémentaires. Découvrez l'éclairage LED ultime avec notre ruban LED, offrant une luminosité exceptionnelle et une ambiance personnalisable pour tous vos espaces.



Caractéristiques du produit

Titre

Tonalité	RGB
Efficacité lumineuse (Lm/W)	100
Type de LED	SMD5050
Intensité variable	Oui
Nb puce / m	90
Tension nominale (V)	48V
Couleur	RGB
Largeur piste (mm)	10
Distance de coupe (mm)	166
Dimensions (mm) Lxlxh	10 x 2000
Extérieur	Non
IP	IP20
Plage de t°	-20°C ~ +40°C
Adhésif	3M
Certificats	ROHS, CE
Garantie	Selon garantie légale : 3 ans
Puissance/m (W/m)	14,4

