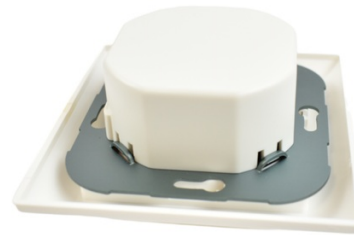




Variateur de puissance TRIAC 300W - Gradation leading/trailing edge - Fonction marche/arrêt

Ref. B708

Le Dimmer Triac de 300W est un régulateur d'intensité lumineuse spécialement conçu pour l'éclairage LED. Cet appareil permet un contrôle fluide et précis de l'intensité lumineuse de 0 à 100 % en tournant simplement le bouton circulaire. De plus, il dispose d'un interrupteur à bascule pour allumer et éteindre l'éclairage LED à partir de deux points différents dans la pièce, en combinaison avec un autre interrupteur à bascule. Permet la sélection entre le contrôle de la coupure du bord d'attaque, supportant des charges allant jusqu'à 150W, et le contrôle du bord de fuite, supportant des charges allant jusqu'à 300W. ** L'installation doit être effectuée par un professionnel qualifié ou consultez notre équipe technique pour des conseils**



Caractéristiques du produit

Certificats	CE, ROHS
Dimensions (mm) LxIxh	70 x 70 x 45 mm
Fréquence (Hz)	50 - 60
Garantie	Selon la garantie légale : 3 ans
IP	IP20
Matériau	Polycarbonate
Montage	Encastrable
Puissance maximale (W)	150, 300
Plage de température	-20°C ~ +40°C
Tension Nominale (V)	220-240 V
Usage extérieur	Non



Variantes du produit

Référence

Attributs

B708

