

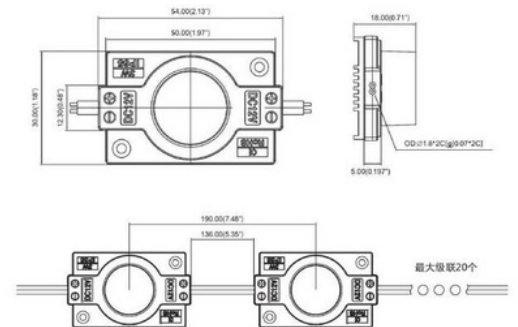
## Module LED SMD3535 3W 12V IP65 pour rétro éclairage

### Ref. BM1422BF

Modules LED métalliques recouverts de plastique et auto-adhésifs en couleur extra-froide. Très couramment utilisés dans la signalisation pour éclairer les panneaux, les caissons lumineux, les affiches lumineuses, les boîtes éclairées, les lettres et les logos. Leur système de montage est très simple, car vous pouvez soit les coller avec du 3M, soit les fixer avec des vis. Leur lumière est très focalisée (15°), donc l'illumination ne se disperse pas. Très durable. \*Éclairage latéral pour boîtes lumineuses ou lightbox. Le prix est par unité d'ampoule LED (elles sont vendues individuellement). 12V-CC 3W IP65 15° 6500°K Réglable Optique asymétrique 45x15 degrés.

### Caractéristiques du produit

Adhésif	3M
Angle d'ouverture (°)	15
Certificats	CE, ROHS
CRI	80-85
Dimensions (mm) LxIxh	54x30x18
Dimmer	Oui
Fréquence d'utilisation	Intensif
IP	IP65
Kelvin (K)	6500
Lumens (Lm)	330
Matériau diffuseur	Plastique
Puissance (W)	3
Plage de température	-20°C ~ +40°C
Tension Nominale (V)	12V CC
Type de LED	SMD 3535
Tonalité	Blanc froid
Usage extérieur	Oui



## Variantes du produit

Référence

Attributs

BM1422BF

