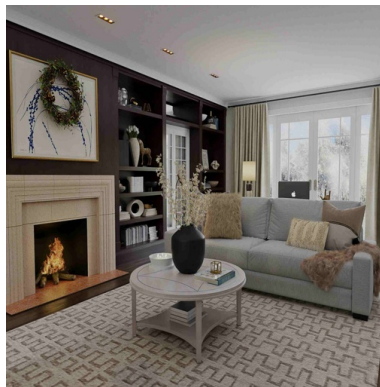


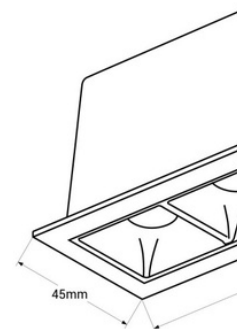
Spot linéaire LED encastré triple 6W - UGR18 - IRC90 - Puce OSRAM - Noir

Luminaire linéaire LED encastré blanc composé de trois lumières de 6W au total. Incorpore des puces LED Osram et un driver KeGu. Disponible en blanc neutre (4000K) et en blanc extra chaud (2700K). Il se distingue par son faible indice de quantité de lumière éblouissante (UGR<18) et son indice de rendu des couleurs élevé (CRI>90), offrant un grand confort visuel tout en permettant aux couleurs d'être affichées avec une grande fidélité, similaire à la lumière naturelle. ** Garantie de 5 ans **



Caractéristiques du produit

Couleur de la coque	Blanc (utiliser), Noir (utiliser)
T° de lumière	2700°K (utiliser), 4000°K (utiliser)
Certificats	CE, ROHS
Classe d'efficacité énergétique	G
CRI	90-95
Dimensions (mm) LxIxH	147 x 45 x 49, 105 x 45 x 49
Dimensions de coupe (mm)	97 x 37
Dimmer	Non
Conducteur	Externe, KeGu
Forme	Linéaire
Garantie	5 ans
IP	IP20
Kelvin (K)	4000, 2700
Lumens (Lm)	blanc neutre 470lm - blanc chaud 420lm
Matériau	Aluminium
Matériau diffuseur	Polycarbonate
Montage	Encastrable
Puissance (W)	6
Capteur	Non
Tension Nominale (V)	220 - 240 V CA
Type de LED	Chip OSRAM
Tonalité	Blanc neutre, Blanc extra chaud
UGR	UGR18
Utilisation recommandée	Salle à manger, Chambres, Hôtels, Bureaux, Cuisines, Commerce, Salon, Musées - Galeries, Mode et vente au détail
Durée de vie (h)	25000
Angle d'ouverture (°)	45
Orientable	Non
Usage extérieur	Non



Variantes du produit

Référence

Attributs



B1218-6W-B-270

Couleur de la coque : Blanc (utiliser), T° de lumière : 2700°K (utiliser)



B1218-6W-B-BN

Couleur de la coque : Blanc (utiliser), T° de lumière : 4000°K (utiliser)



B1218-6W-N-270

Couleur de la coque : Noir (utiliser), T° de lumière : 2700°K (utiliser)



B1218-6W-N-BN

Couleur de la coque : Noir (utiliser), T° de lumière : 4000°K (utiliser)