



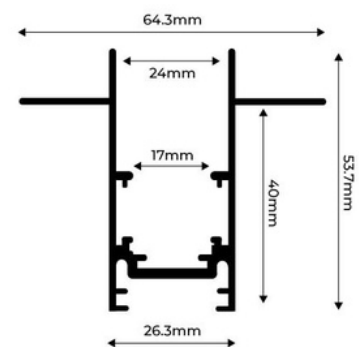
Connecteur en L pour rails magnétiques encastrés 20mm - Vertical

Union L permet de connecter deux sections de piste magnétique encastrée à un angle de 90°, verticalement. De cette manière, un rail installé sur le mur peut être relié à un rail installé au plafond, ce qui permet une grande variété de configurations possibles. Son assemblage est très simple et comprend tous les éléments nécessaires à cela. Disponible en blanc et noir. ** N'inclut pas le connecteur électrique **



Caractéristiques du produit

Couleur de la coque (utiliser)	Blanc (utiliser), Noir (utiliser)
Certificats	CE, ROHS
Garantie	3 ans
IP	IP20
Matériau	Aluminium
Type de rail	Magnétique
Usage extérieur	Non



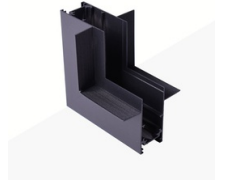
Variantes du produit

Référence

Attributs

CME-90V-B

Couleur de la coque (utiliser): Blanc (utiliser)



CME-90V-N

Couleur de la coque (utiliser): Noir (utiliser)

