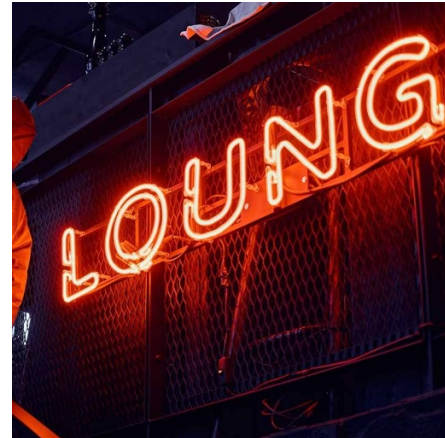




## Profilé flexible en aluminium 16x10 mm pour étui en silicone - 2 mètres

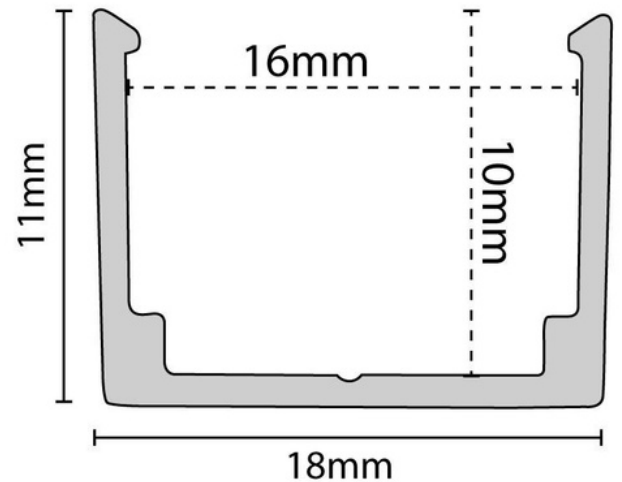
Ref. BPERFLEX16X16-ML

Profil en aluminium pour base en silicone de 16 mm, FLEXIBLE ET MOULEABLE. Vous permet de créer des contours et des formes souhaités tels que des spirales, des vagues ou des cercles. Il est fourni en une longueur de 2 mètres. Avec des dimensions externes de 11x18 mm et des dimensions internes de 16x10 mm, il est compatible avec la référence de coque en silicone BPERFLEX16x16-S (ruban LED à émission latérale de lumière). \*\*N'inclut pas l'étui en silicone\*\*



### Caractéristiques du produit

Certificats	CE, ROHS
Dimensions (mm) Lxlxh	2000 x 16 x 10
Garantie	Selon la garantie légale : 3 ans
IP	IP65
Matériau	Aluminium
Montage	Surface
Usage extérieur	Non



Variantes du produit

Référence

Attributs



BPERFLEX16X16-ML